

## 考生登入操作界面

### 温州医科大学网络题库与考试系统

考生学号:  (必填)

考试机房:  (必填)

座位编号:

联系方式:

温州医科大学授权使用

### 温州医科大学网络题库与考试系统

序号	试卷编号	考试科目	考试时间	考试年级	考试对象	考试机房
1	9810	<input type="radio"/> 第一临床非直管测试卷(A卷)	07:05:00-23:55:00	所有年级	所有专业	全部机房都可以登录
2	16812	<input type="radio"/> 计算机基础概论-周5上午临 I 9-11、临 I 新医科 I <input type="radio"/> 临 I 八(老年、影像、放射) (A卷)	09:45:00-10:25:00	2022级	全科医学二 (仁济) 中药学 (专升本) (仁济) 成教.....	同仁楼7B225

当前服务器时间: 2022年 月 日

按Ctrl+空格或Shift+空格可切换输入法

关闭全屏: 按Ctrl+Alt+Del组合键, 选择“注销”或者“任务管理器”重新进入电脑桌面。

注意: 若本场考试存在音频或视频题, 请检查电脑耳机是否有声音再登录进去考试。

# 温州医科大学网络题库与考试系统

考试科目：健康管理师（三级-理论）

考试时间：开始时间：2022-10-21 10:00:00 结束时间：2022-10-21 12:00:00

1 考生学号：  输入考生身份证号码 (必填)

2 考生姓名： 吴  (必填)

考生专业： 博士研究生

考生年级： 2022级

考试机房： 7B406  (必填)

座位编号：

联系方式：

3 登录密码：  (必填)

## 注意

- 1、首次登录考试。请使用一次考试密码；
- 2、二次及以后登录请直接使用二次密码登录。

4 登录考试

返回

温州医科大学授权使用

## 考生信息确认

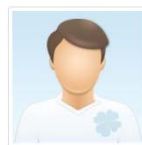
考试科目：健康管理师（三级-理论）

考生学号：  1

考生姓名： 朱

考生专业： 博士研究生

考生年级： 2022级



确认信息无误，开始答题

信息有误，返回登录

## 考生必读

- 1、学生持学生证或其他有效证件（有相片）参加考试，严格遵守考试纪律。
  - 2、提前15分钟进入考场，按监考中要求，对号入座。
  - 3、每道题单独记时作答时，超过规定时间的：❖如果未勾选答案，系统自动退出考试过程；❖如果已勾选答案，系统自动提交已选择答案，进入下一题作答过程。
  - 4、考生必须严格遵守考场纪律，不准执行与考试无关的计算机操作，任何离开答题界面的均视为作弊论处，取消考试资格。
  - 5、独立完成考试，严禁在考场内使用通讯工具！
  - 6、如遇计算机系统故障，可举手示意，由监考人员处理。
  - 7、输入答案时，请不要使用复制、粘贴，不要使用刷题问库功能。一秒钟输入字符或者汉字不能超过十个，否则输入无效，尝试三次，判定为作弊。
- 特别提醒：全部答题完毕后再点击提交！请注意考试时间！

1 ☒

我已仔细阅读考生必读，并遵守考场纪律

2

开始答题